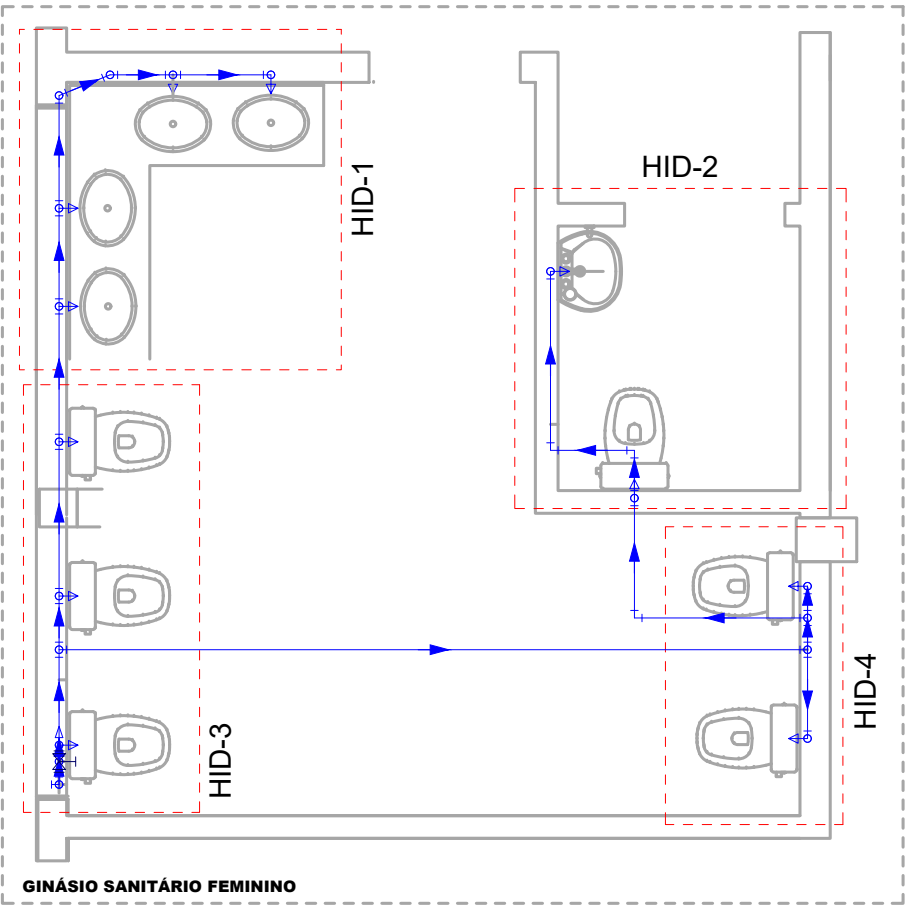


ESC: 1/50



ESC: 1/50


Quantitativos da parte EXTERNA	
Legenda de condutos - Pavimento	
Água fria	
Legenda - Pavimento	
Hidrômetro individual	
Lista de materiais - Pavimento	
Água fria	
Metais	
Hidrômetro individual	
1,5 m²/h - 3/4"	1 pç
PVC misto soldável	
Luva soldável c/ rosca	
25 mm -3/4"	2 pç
PVC rígido roscável	
Tubete de polipropileno para hidrômetro	
3/4"	2 pç
PVC rígido soldável	
Joelho 45 soldável	
40 mm	2 pç
Joelho 90° soldável	
25 mm	2 pç
40 mm	3 pç
Luva de redução soldável	
32 mm - 25 mm	2 pç
Tubos	
25 mm	0.41 m
40 mm	111,94 m
Tê 90 soldável	
40 mm	1 pç
Legenda detalhada - Pavimento	
Hidrômetro individual	
Metais	
Hidrômetro individual	
1,5 m²/h - 3/4"	1pç
PVC misto soldável	
Luva soldável c/ rosca	
25 mm -3/4"	2pç
PVC rígido roscável	
Tubete de polipropileno para hidrômetro	
3/4"	2pç
PVC rígido soldável	
Luva de redução soldável	
32 mm - 25 mm	2pç

PREFEITO MUNICIPAL: RODRIGO DECIMO

SECRETÁRIO: GUILHERME SCHNEIDER

RUA ANDRÉ MARQUES N° 820 • 10º ANDAR • OFFICE TOWER • CENTRO

CEP 97010-040 • SANTA MARIA • RS (55) 3921 7068 • sep.santamaria@gmail.com



PREFEITURA MUNICIPAL
DE SANTA MARIA

OBRA

REFORMA BANHEIROS CDM
GINÁSIO SANITÁRIO FEMININO E MASCULINO

LOCAL

Rua Appel, n° 798 - Bairro Nossa Sra de Fátima - Santa Maria - RS

PROJETO

PROJETO HIDROSSANITÁRIO

ASSUNTO

Água fria - Alimentação

PROPRIETÁRIO

PREFEITURA MUNICIPAL DE SANTA MARIA

PROJETISTA / RESPONSÁVEL TÉCNICO

VICTÓRIA MORO COLPO
Engenheira civil
CREA/RS 232.123 PMSM 17847

ÁREA DE LEVANTAMENTO

ESCALA

INDICADA

UNIDADE

METRO (m)

DESENHO ORIGINAL

A.R.T. / R.R.T.

14310118

DATA DE PROJETO

2026 FEVEREIRO

PRANCHA

1/5

ARQUIVO